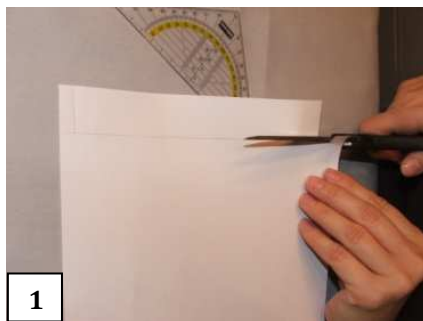


## Wir basteln ein Sternenrohr

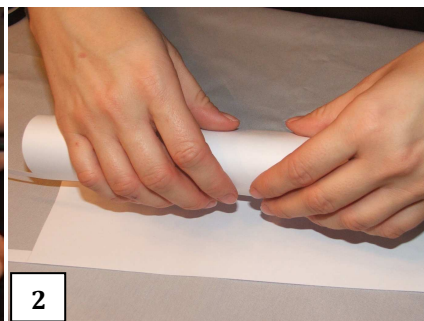
### Ihr braucht:

- 2 A4 Seiten Bastelkarton (bei schwarzem Karton ist der Kontrast am Besten)
- Klebestift und Klebeband
- Schere
- Zirkel
- Holzstab (bspw. ein Eisstiell)
- Stift
- Sternenbilder als Vorlage
- Lichtquelle, bspw. eine Lampe



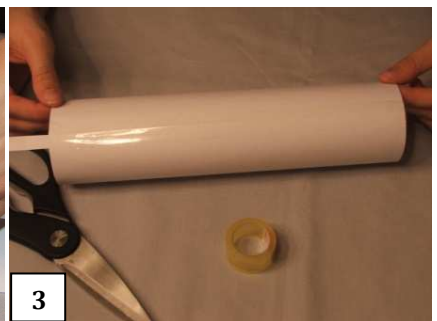
1

Zunächst zeichnet ihr eine Linie an der kurzen Seite des Bastelkartons in 2,5 cm Entfernung zum Rand. Vom rechten und linken Rand haltet ihr jeweils 2 cm Abstand. Dann schneidet ihr entlang der Linie den Rand ab.



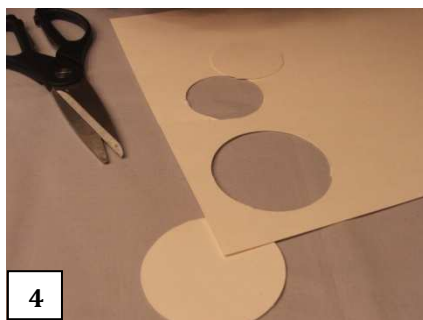
2

Dann rollt ihr den Bastelkarton so zusammen, dass die beiden überstehenden Ränder übereinander lappen. Nun klebt ihr die Seiten entweder mit dem Klebeband oder mit dem Klebestift zusammen.



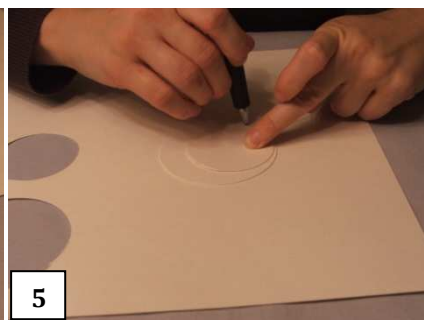
3

Die beiden überstehenden Ränder klebt ihr mit einem Klebestift zusammen und knickt sie etwas nach oben in Richtung Guckrohr. Wenn ihr mögt, könnt ihr euer Sternenrohr von außen natürlich kreativ gestalten.



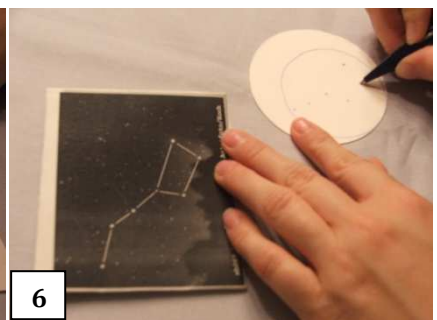
4

Mit dem Zirkel malt ihr einen Kreis mit einem Radius von 4 cm auf den zweiten Karton und schneidet diesen anschließend entlang der Linie aus. Dasselbe macht ihr mit einem zweiten Kreis, der einen Radius von 3,3 cm haben soll.



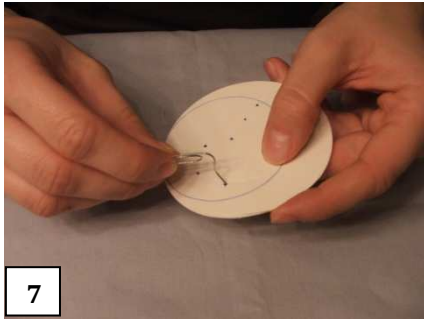
5

Die beiden Kreise nutzt ihr als Schablonen für eure Sternenbilder. Mithilfe der Schablonen malt ihr nun einen großen Kreis auf den Bastelkarton und den kleinen Kreis malt ihr da hinein, so dass sich die Kreise in einem Punkt schneiden.

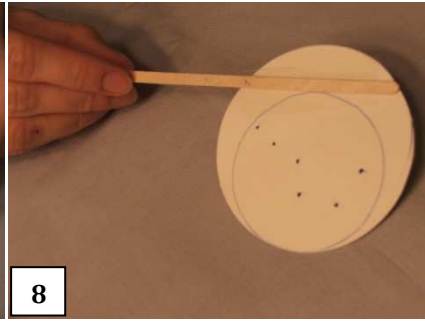


6

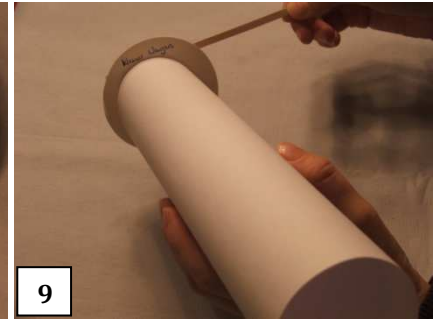
Dann schneidet ihr den großen Kreis aus. In den kleinen Kreis macht ihr nun mit einem Stift die Punkte für das Sternenbild eurer Wahl. Den Namen des Sternenbildes schreibt ihr auf die Rückseite des Kreises, aber möglichst in den leeren Raum zwischen großen und kleinen Kreis.



Anschließend stecht ihr die Punkte mit einer verbogenen Büroklammer durch. Seid dabei schön vorsichtig. Lasst euch von euren Eltern helfen, wenn ihr Probleme dabei habt.



Den Holzstab klebt ihr dann auf die Seite, auf der man die Kreisumrandung sieht. Der Name des Sternenbildes muss auf der anderen Seite stehen. Den Holzstab klebt ihr an den oberen Rand der Pappscheibe, in den leeren Raum zwischen großen und kleinen Kreis.



Nun könnt ihr euer Sternenbild zwischen die nach oben gebogenen Ränder des Bastelkartons und das Sternenrohr schieben. Das gibt eurer Pappscheibe etwas mehr Halt, während ihr sie in eine Lampe haltet und euer Sternenbild bewundert.

**Viel Spaß beim Basteln!**